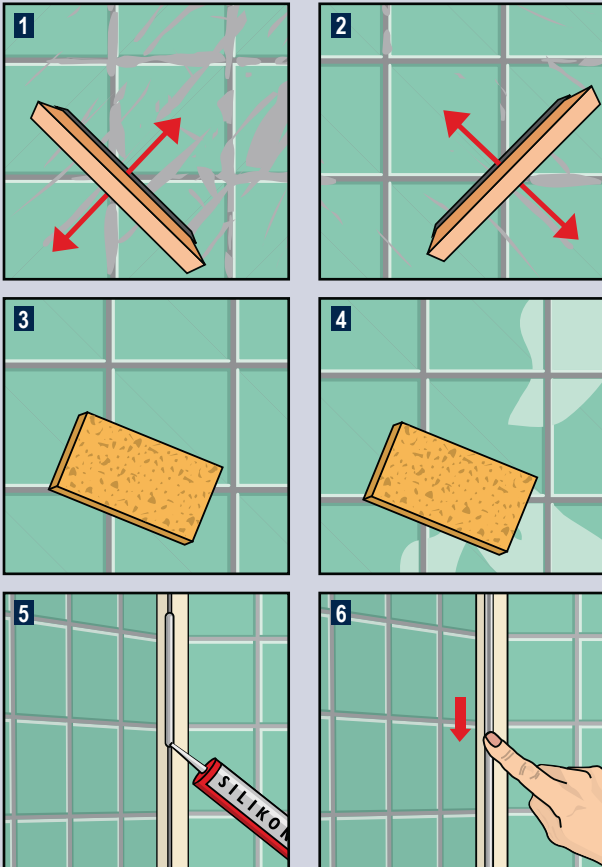


## WANDFLIESEN VERFUGEN

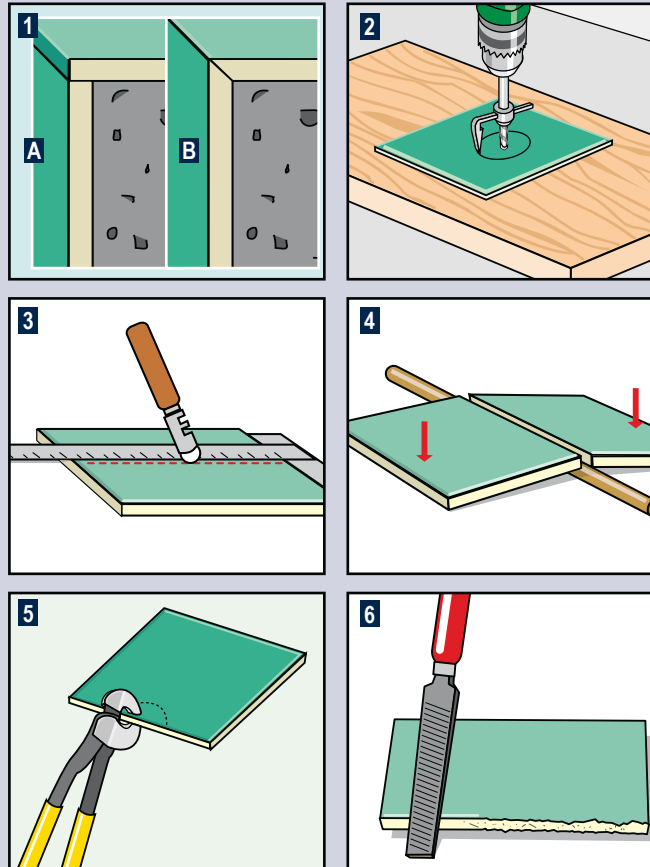


Vor dem Auftragen des Fugenmörtels müssen die Fugen sauber, trocken und gleichmäßig tief sein. Kleberreste werden herausgekratzt.

- 1 Der Fugenmörtel wird nun auf die Fliesenfläche aufgetragen und schräg zur Fugenrichtung mit dem Fugengummi verteilt und eingeschlämmt.
- 2 In Gegenrichtung den restlichen Mörtel abziehen.
- 3 Wenn der Mörtel auf dem Fliesenbelag matt wird und in den Fugen ansteift, kann die Reinigung beginnen. Dazu mit einem feuchten Schwamm die Fugen randsauber glätten.

- 4 Den Fugenmörtel restlos von dem Belag entfernen und nach völliger Trocknung der Fugen mit einem weichen Lappen nachpolieren.
- 5 Dehnungsfugen werden mit Sanitärsilikon ausgeführt. Hierzu beide Fliesenränder mit Krepplkleband abkleben und eine Silikonnaht mit gleichmäßiger Geschwindigkeit auftragen.
- 6 Mit einem angefeuchteten Finger wird die Naht geglättet. Hierzu etwas Spülmittel ins Wasser geben.

## VERARBEITUNGS-TIPPS



- 1 Gut sichtbare Kanten werden entweder mit glasierten Fliesenkanten (A) oder mit abgeschragten Fliesenkanten (B) ausgeführt.
- 2 Notwendige Löcher bis zu einem Ø von 90 mm können mit dem Kreisschneider und der Bohrmaschine ausgeführt werden.
- 3/4 Mit dem Glasschneider und einem

- 5 Rundhölzchen lassen sich auch ohne Fliesenschneidemaschine gerade Schnitte herstellen.
- 6 Unregelmäßige Formen werden mit der Papageienzange herausgebrochen.
- 6 Unschöne Schnittkanten können mit einer Hartmetallfeile begradigt werden.

EUROBAUSTOFF  
DIE FACHHÄNDLER

Europas führende Fachhändler für Bauen und Renovieren!

# WANDFLIESEN VERLEGEN

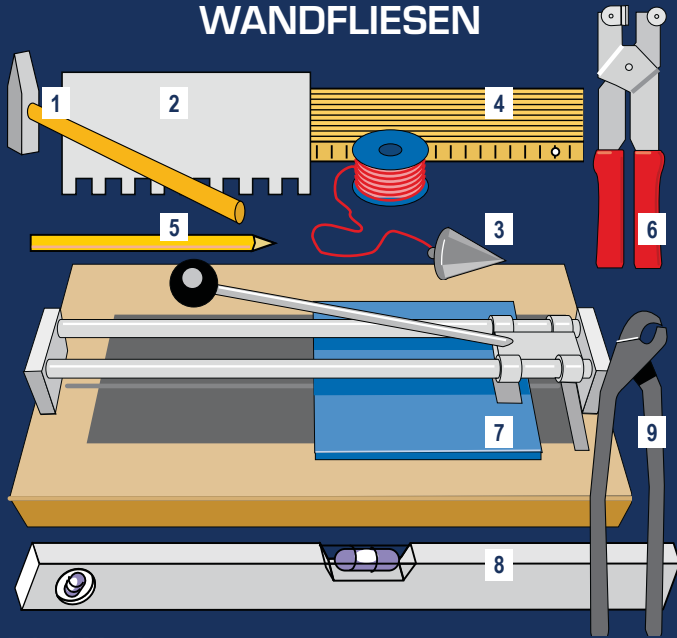
EUROBAUSTOFF  
DIE FACHHÄNDLER

Europas führende Fachhändler für Bauen und Renovieren!

3



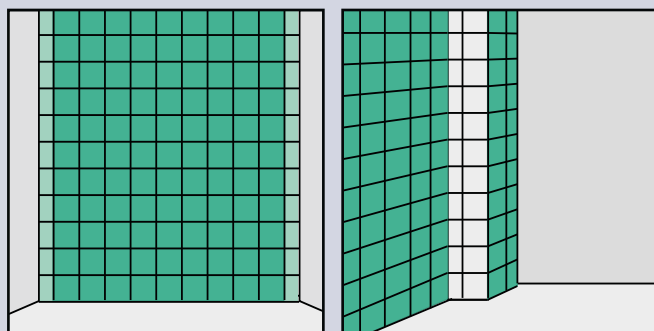
# WANDFLIESEN



## Die Werkzeuge

- |                 |                |                    |
|-----------------|----------------|--------------------|
| 1 Fliesenhammer | 4 Zollstock    | 7 Fliesenschneider |
| 2 Zahntraufel   | 5 Bleistift    | 8 Wasserwaage      |
| 3 Senklot       | 6 Fliesenzange | 9 Papageienzange   |

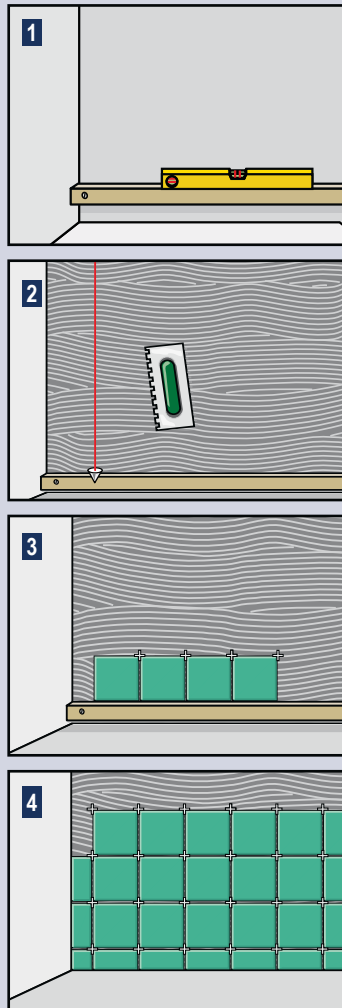
## FLIESEN AUFTEILUNG



Fliesenflächen sollten nach Möglichkeit symmetrisch eingeteilt werden. Sie erhalten so ein optisch harmonisches Gesamtbild. Symmetrisch geflieste Wände haben an ihren Seiten ganze Fliesen oder gleich breite Fliesenabschnitte. Um dieses zu erreichen, ermitteln Sie zunächst die Wandmitte und schlagen ein Senklot an. Die Schnittstücke an beiden Seiten

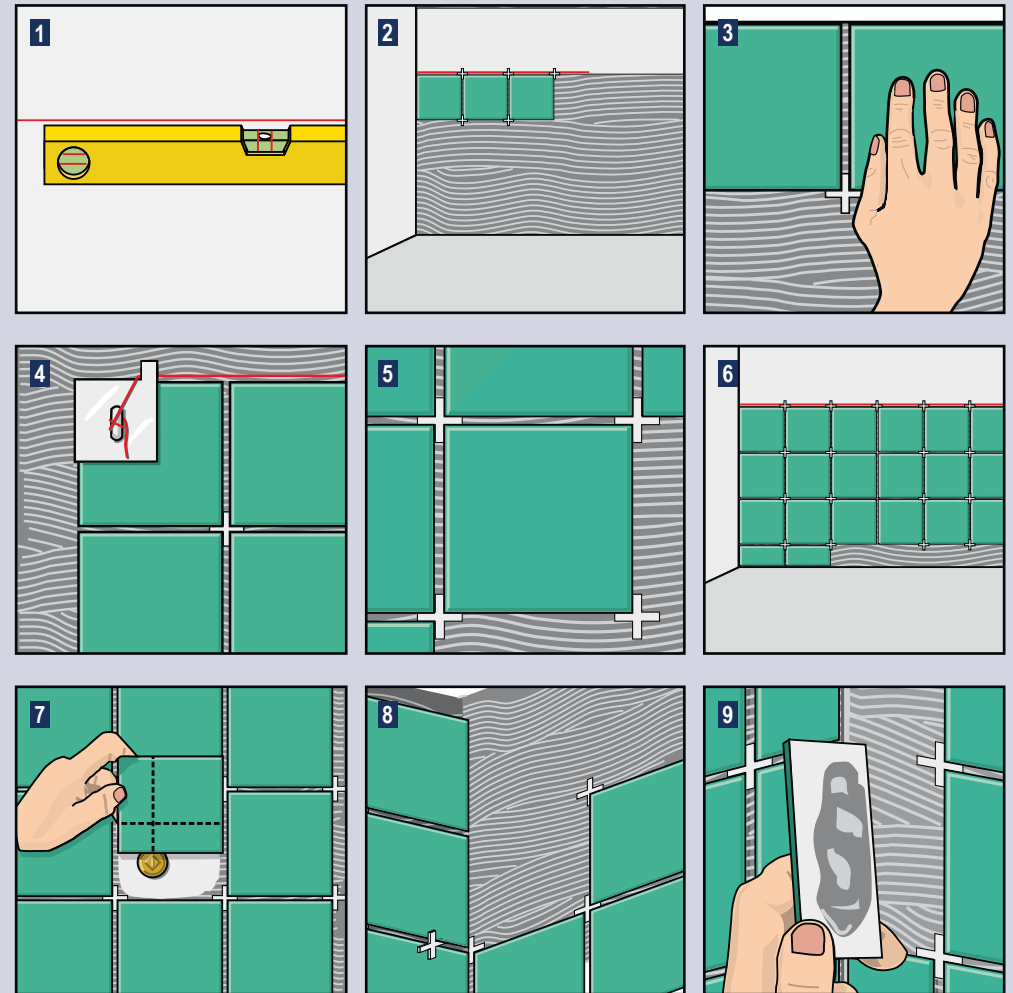
sollten größer sein als eine halbe Fliesenbreite. Bei gleicher Fliesenbreite an Wand und Boden, wird der Fugenverlauf von der Wand zum Boden beibehalten. An Außenecken wie z.B. Pfeilern beginnen Sie immer mit einer ganzen Fliese. Die Schnittstücke werden an der Innenseite verarbeitet.

## VON UNTEN FLIESEN



- 1 Eine Richtlatte wird unten so befestigt, dass bei der untersten Reihe Bodenunebenheiten ausgeglichen werden können.
- 2 Fliesenkleber auftragen.
- 3 Die erste Reihe auf der Richtlatte anlegen.
- 4 Die Fläche nach oben und dann die beiden Seitenstreifen verfiesen. Zum Schluss die Richtlatte abnehmen und die unterste Reihe fliesen.

## VON OBEN FLIESEN



- 1 Zuerst den oberen Fliesenrand festlegen und eine Hilfslinie ziehen.
- 2 Fliesenkleber auftragen und mit der obersten Fliesenreihe beginnen. Entsprechend der festgelegten Fliesensymmetrie wird direkt in der Ecke oder mit Abstand für die späteren Teilstücke rechts und links begonnen.
- 3 Die Fliesen werden mit Druck und leichten Drehbewegungen in Position geschoben. Für den richtigen Fugenabstand sorgen Fugenkreuze, die es für unterschiedliche Abstände gibt.
- 4 Mit diesen übergehängten Blechecken (Fliesenhexe kann eine Fliesenschnur gespannt und Fliesenreihen daran ausgerichtet werden. Das ist hilfreich, wenn die Markierung nicht mehr zu sehen ist.
- 5 Weitere Reihen verfiesen.
- 6 Bei der untersten Reihe werden u.U. Fliesenabschnitte benötigt. Zum Boden hin einen Abstand von mindestens einer Fugenbreite einhalten.
- 7 Bohrlöcher auf die Mittelfiese über-

- tragen.
- 8 An Außenecken die Fliesen um die Fliesendicke zuzüglich der Kleberschicht überstehen lassen. An der angrenzenden Wand springen die Fliesen um eine Fugenbreite zurück. Noch einfacher geht es mit Eckschienen oder Jolly-Profilen, die Sie in vielen Abmessungen und Farben erhalten.
- 9 Bei kleineren Fliesenabschnitten die Fliesenrückseite zusätzlich mit Kleber bestreichen.