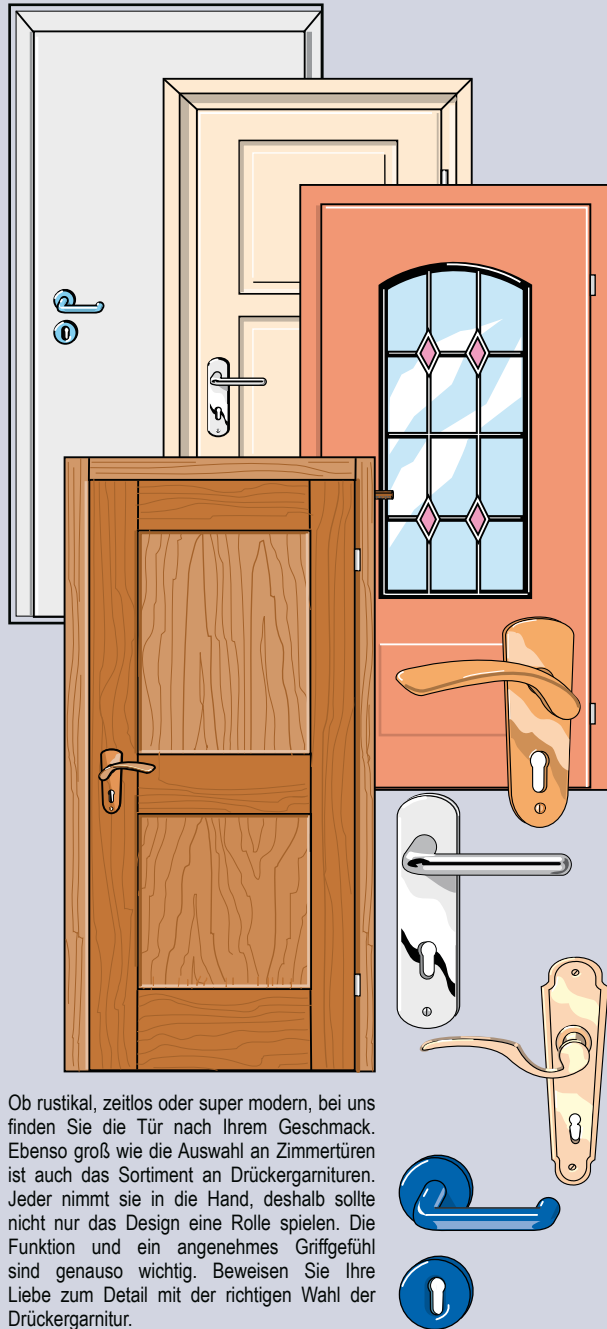
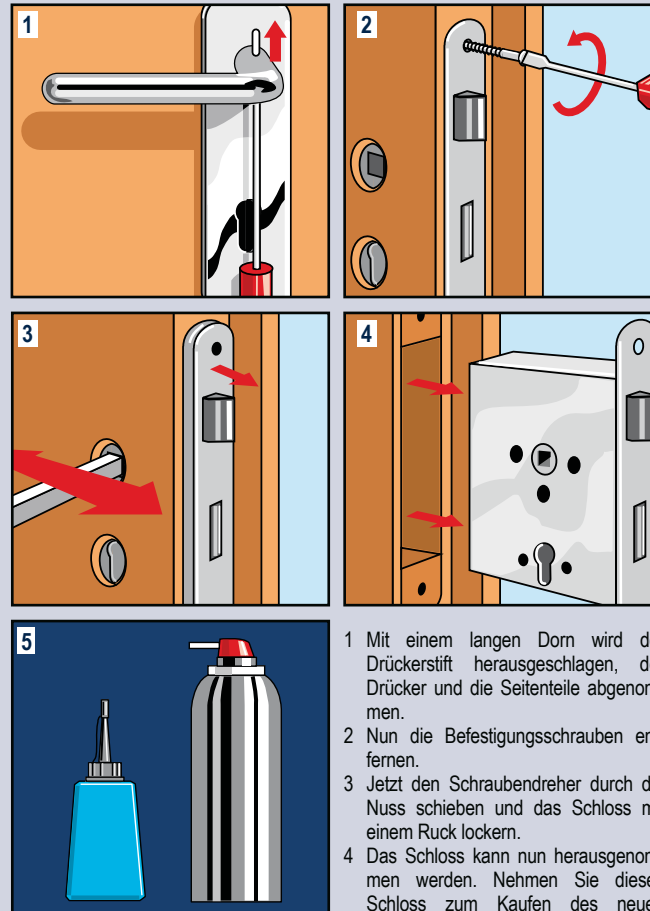


TÜRENDESIGN



Ob rustikal, zeitlos oder super modern, bei uns finden Sie die Tür nach Ihrem Geschmack. Ebenso groß wie die Auswahl an Zimmertüren ist auch das Sortiment an Drückergarnituren. Jeder nimmt sie in die Hand, deshalb sollte nicht nur das Design eine Rolle spielen. Die Funktion und ein angenehmes Griffgefühl sind genauso wichtig. Beweisen Sie Ihre Liebe zum Detail mit der richtigen Wahl der Drückergarnitur.

TÜRSCHLOSS AUSTAUSCHEN



Wenn die Tür nicht mehr richtig schließt oder sich der Schlüssel nicht mehr drehen lässt, schafft oftmals nur noch das Auswechseln des Türschlosses Abhilfe.

- 1 Mit einem langen Dorn wird der Drückerstift herausgeschlagen, der Drücker und die Seitenteile abgenommen.
- 2 Nun die Befestigungsschrauben entfernen.
- 3 Jetzt den Schraubendreher durch die Nuss schieben und das Schloss mit einem Ruck lockern.
- 4 Das Schloss kann nun herausgenommen werden. Nehmen Sie dieses Schloss zum Kaufen des neuen Schlosses als Muster mit.
- 5 Eine gelegentliche Schmierung ist gut für das Schloss. Verwenden Sie hierzu aber kein Öl. Am besten geeignet ist Graphit oder ein spezielles Gleitmittel.

EUROBAUSTOFF
DIE FACHHÄNDLER

Europas führende Fachhändler für Bauen und Renovieren!

TÜREN EINBAUEN

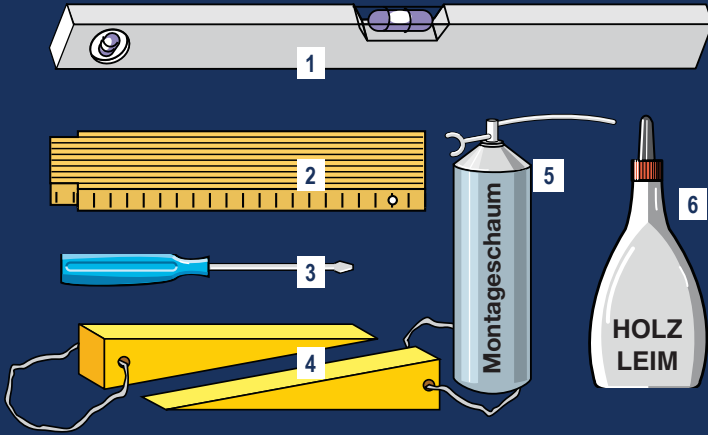
EUROBAUSTOFF
DIE FACHHÄNDLER

Europas führende Fachhändler für Bauen und Renovieren!

11



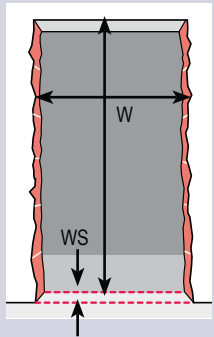
TÜREN EINBAUEN



- Die Werkzeuge
- | | |
|-------------------|-----------------|
| 1 Wasserwaage | 4 Holzkeile |
| 2 Zollstock | 5 Montageschaum |
| 3 Schraubendreher | 6 Holzleim |

Wie groß ist die Maueröffnung?

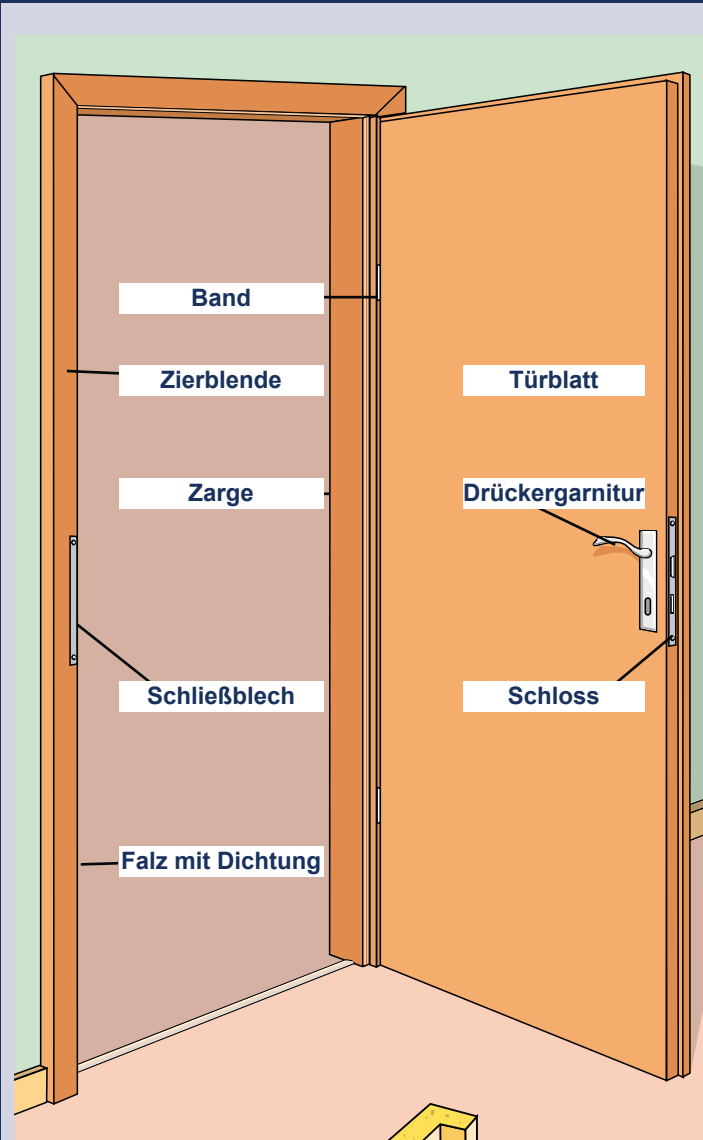
Maße in cm	Wandöffnung DIN 18 100 Nennmaß W	Türblatt- Außenmaß (Zargenmaß)
Breite	63,5	61,0
	76,0	73,5
	88,5	86,0
	101,0	98,5
Höhe	200,5	198,5



Wie stark ist die fertige Wand?

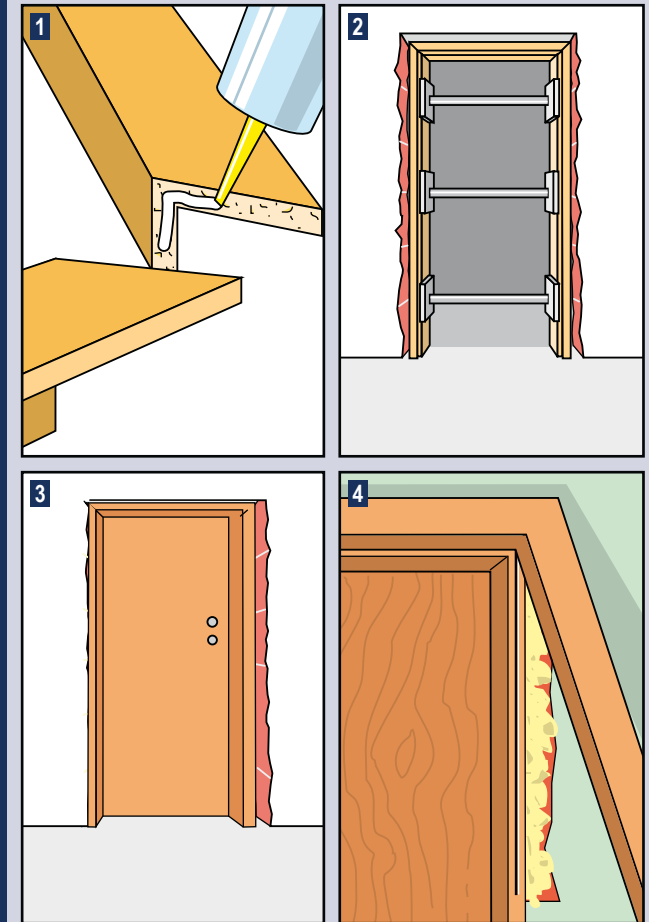
Wandstärke	8,0 bis 9,8 cm	Zargenmaß	8,0 cm
	10,0 bis 11,8 cm		10,0 cm
	12,0 bis 13,8 cm		12,0 cm
	14,0 bis 15,8 cm		14,0 cm
	16,0 bis 17,8 cm		16,0 cm
	18,0 bis 19,8 cm		18,0 cm
	20,0 bis 21,8 cm		20,0 cm
	23,0 bis 24,8 cm		23,0 cm
	26,5 bis 28,3 cm		26,5 cm
	28,5 bis 30,3 cm		28,5 cm
	32,5 bis 34,3 cm		32,5 cm

RUND UM DIE INNENTÜR



Verstellbare Zargen haben je nach Fabrikat einen variablen Bereich, in dem die Zarge auch bei Wandunebenheiten richtig sitzt.

INNENTÜREN EINBAUEN



Die Maueröffnung wird für die Türzarge genau ausgemessen. Eventuell muss etwas Putz oder Mauerwerk entfernt werden. Ca. 16 mm Wanddifferenzen können durch die Steckverbindung der Zarge ausgeglichen werden.

- 1 Montieren Sie die Zarge entsprechend der Herstellerangabe vor. (Zum Schutz vor Beschädigung den Verpackungskarton beim Montieren unterlegen.)
- 2 Setzen Sie diese in die Maueröffnung ein. Mit Querspießen

wird die Zarge in der Breite fixiert. Legen Sie beim Einklemmen der Sprießen Holzplättchen mit Kartonunterlagen unter, um eine Beschädigung der Zarge zu vermeiden. Der lotrechte Sitz wird mit Holzkeilen eingestellt.

- 3 Probeweise das Türblatt einhängen und die Funktion prüfen.
- 4 Hohlraum mit Montageschaum füllen und danach den Blendrahmen in das Zargenelement einschieben.